

APPARTEMENT BOUY- MOLIETS-ET-MAA

APPARTEMENT BOUY- MOLIETS- ET-MAA

Location de vacances pour 2/4 personnes à Moliets-
Et-Maa

<https://appartement-bouy-moliets.fr>

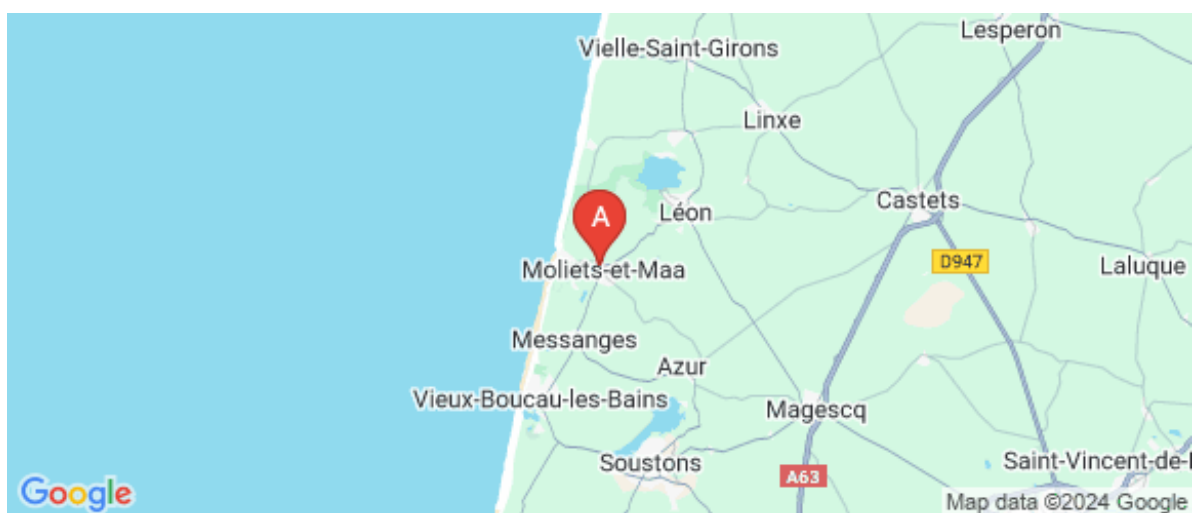
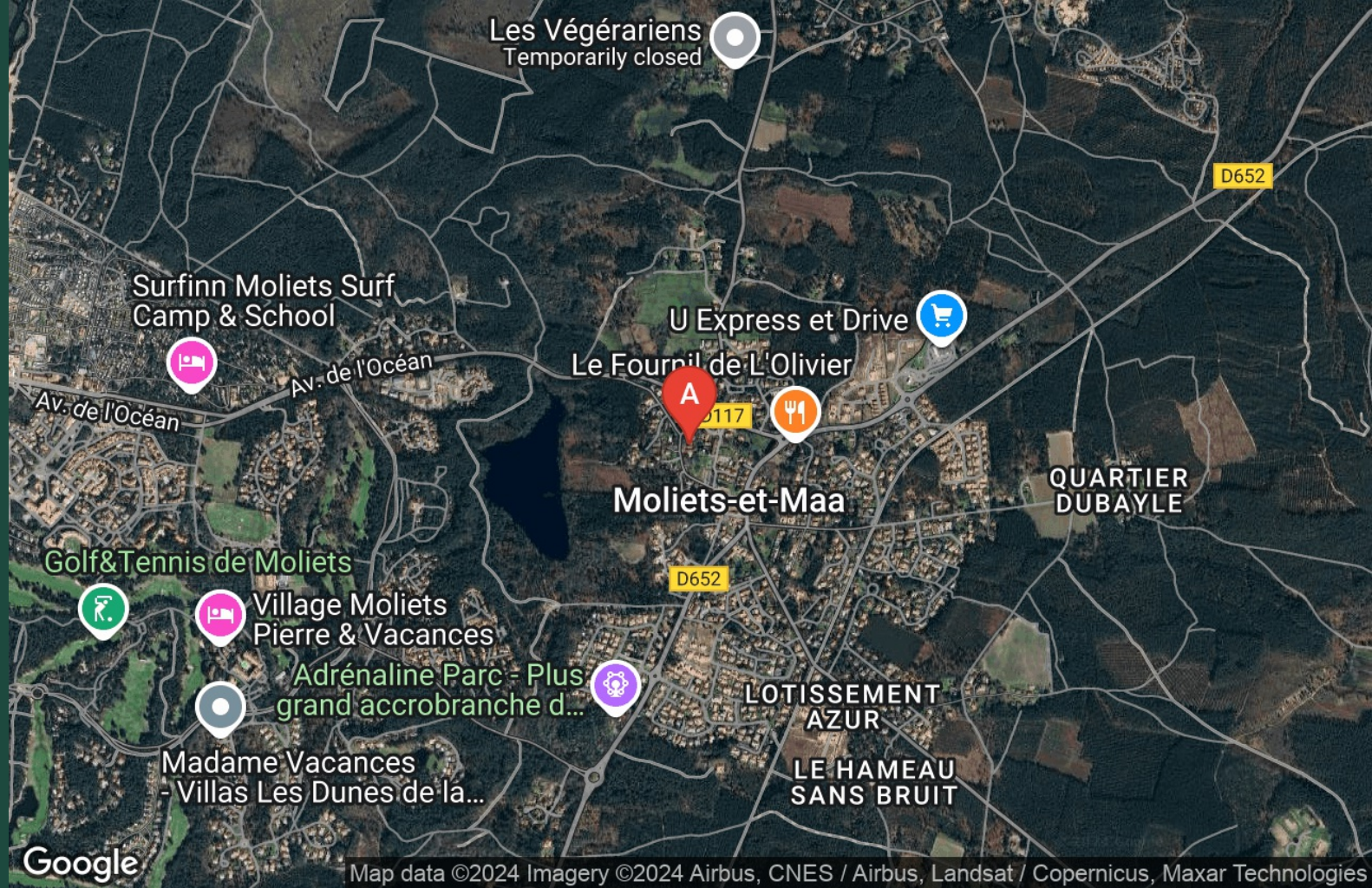


Anne-Marie Farfart

+33 6 59 98 29 68

A Appartement Bouy- Moliets-Et-Maa :

Résidence Magenta les Camélias, 250 Rue du Général Caunègre 40660 MOLIETS-ET-MAA





Appartement Bouy- Moliets-Et-Maa



Appartement



2

personnes
(Maxi: 4 pers.)



1

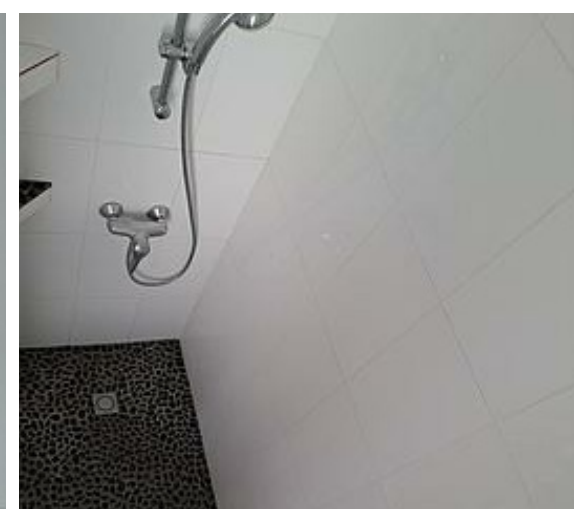
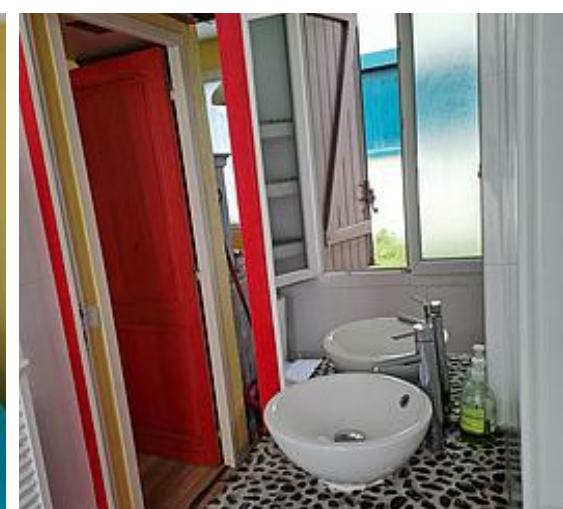
chambre



24

m²

Location de vacances sur la Côte Sud des Landes à Moliets et Maa. Si vous désirez découvrir la région, des pistes vélocyssées sont à explorer. Le charmant appartement au milieu du village se trouve à 2,3km du parcours de golf de Moliets, à 2,5km vous avez la plage et à 8,2km de la réserve naturelle du courant d'Huchet.



Pièces et équipements

Chambres

- Chambre(s): 1
- Lit(s): 0
- dont lit(s) 1 pers.: 1
- dont lit(s) 2 pers.: 1

Salle de bains / Salle d'eau

- Salle de bains avec douche
- Sèche cheveux
- Sèche serviettes

Salle(s) d'eau (avec douche): 1

WC

- WC: 1
- WC indépendants
- WC privés

Cuisine

- Cuisine
- Plancha
- Combiné congélation
- Four à micro ondes
- Lave vaisselle
- Réfrigérateur

Autres pièces

- Salon
- Séjour
- Terrasse

Media

- Télévision
- Wifi

Autres équipements

- Lave linge privatif
- Matériel de repassage

Chauffage / AC

- Chauffage

Exterieur

- Salon de jardin

Divers

Infos sur l'établissement



Communs

- Dans résidence
- Entrée indépendante



Activités



Réseaux

- Accès Internet



Stationnement

- Parking privé



Services

- Location de draps et/ou de linge
- Nettoyage / ménage



Extérieurs

A savoir : conditions de la location

Arrivée Entre 16h et 17h

Départ A partir de 9h

*Langue(s)
parlée(s)* Français

*Annulation/
Prépaiement/
Dépot de
garantie*

*Moyens de
paiement* Chèques bancaires et postaux Espèces

Ménage Forfait ménage pour la semaine (7 nuits) 50€
Forfait ménage pour le week-end (2 nuits) 30 €

*Draps et Linge
de maison* Draps et/ou linge compris
La location de draps/serviettes/torchons: 10€

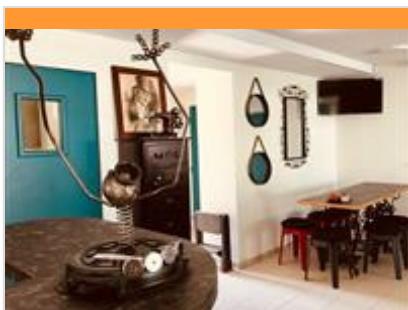
*Enfants et lits
d'appoints* Lit bébé
Lit parapluie

*Animaux
domestiques* Les animaux sont admis.
Animal en supplément 10€

Tarifs (au 14/10/24)

Appartement Bouy- Moliets-Et-Maa

Tarifs en €:	Tarif 1 nuit en semaine (L, M, M, J, D)	Tarif 1 nuit en weekend (V ou S)	Tarif 2 nuits weekend (V+S)	Tarif 7 nuits semaine
du 01/09/2024 au 02/11/2024	75€	75€	150€	525€
du 02/11/2024 au 04/01/2025	55€	55€	110€	385€
du 04/01/2025 au 11/01/2025	55€	55€	110€	385€



Le Matou Timbré

+33 5 58 48 62 11

2 Place de L'Hôtel de Ville

<https://lematoutimbre.com>

0.2 km

MOLIETS-ET-MAA



Sandie et Fred vous accueillent dans un cadre rétro, jazzy charmant autour d'un verre ou d'un repas pour la formule du midi ou un dîner entre ami.e.s, en famille ou en amoureux. Une cuisine originale instinctive de saison avec des produits de qualité et légumes bio vous attend! Boissons et petites gourmandises servies tout au long de la journée! Pour les curieux, des énigmes se cachent aux murs du Matou Timbré. Des animations ont lieu tout au long de l'année (sauf juillet/août), notamment chaque fin de mois, s'organise un repas dégustation "dans le noir" sur une nouvelle thématique à chaque fois. Au Matou, notre empreinte écologique est surveillée.



Terra Aventura : Le Petit Squiroù

Avenue du Général Caunègre

<https://www.terra-aventura.fr/>

MOLIETS-ET-MAA



Une toute nouvelle façon de découvrir la commune de Moliets-Et-Maâ, avec son centre ville, ses lavoirs, ses fontaines . . . Muni de votre application 100% gratuite "Terra Aventura", partez à la rencontre de Zouch', qui vous emmènera dans ses z'aventures sylviculturiennes ;) Trouvez la cache et vous trouverez votre trésor : le fameux Poïz du parcours ! Prélevez un badge et remettez bien la bouteille au secret ! Puis vous validerez votre parcours soit : o en flashant le QR Code associé o en ayant récupéré le mot-mystère dans le carnet et en l'enregistrant sur la feuille de route du parcours, sur le site Internet.



Aire de Jeux Enfants

Rue de Magenta

0.1 km

MOLIETS-ET-MAA



Aire de jeux pour les enfants de 3 à 8 ans proche du City-Park et de l'aire sportive.



City-Park

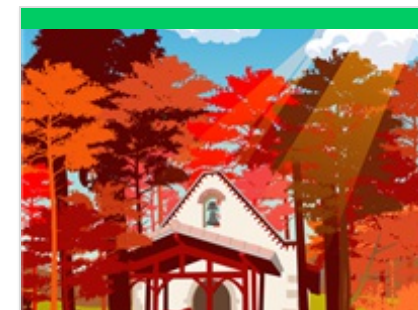
Rue de Magenta

0.1 km

MOLIETS-ET-MAA



Aire d'activités multi-sports à Moliets : Basket, football, handball, piste d'athlétisme et volley.



Vira & Vasa - La chasse au trésor sonore

Place du Village

<https://viravasa.fr>

0.2 km

MOLIETS-ET-MAA



« Vira & Vasa », c'est une balade sonore qui allie imaginaire et réel. Vira & Vasa, les deux jeunes « venturiers » vont aider un pèlerin à retrouver son ânesse, Bert, Berti, Bertu... Bref, nos deux Venturiers vont l'aider à la retrouver mais pour cela, ils vont devoir traverser une étrange et mystérieuse forêt. Un loisir malin qui stimule l'imaginaire des enfants tout en leur permettant de faire connaissance avec leur lieu de vie ou de promenade. Chaque lieu de pause sur le parcours est en effet l'occasion de découvrir l'histoire du lieu. Alors les Venturiers... à la Venture !



Randonnées Pédestres

0.2 km
📍 MOLIETS-ET-MAA



Etang de Moliets

0.5 km
📍 MOLIETS-ET-MAA



Paradis des pêcheurs et des promeneurs, classé Natura 2000. Promenade de 4 km autour de l'étang, la fontaine et le lavoir Notre-Dame. Accessible avec un chien. Pour plus de balades sur notre territoire vous pouvez consulter le site www.baladesudlandes.fr



L'Embouchure du Courant d'Huchet

Rue de l'Embouchure

2.3 km
📍 MOLIETS-ET-MAA



Le courant d'Huchet relie le lac de Léon à l'Océan à Moliets. L'embouchure offre un panorama qui surprend et extasie les amoureux de nature. Et pour les promeneurs c'est le point de départ d'une balade à pied au bord du courant qui vous invite à découvrir sa végétation luxuriante et tropicale. Sa fameuse réserve naturelle peut également se découvrir en visite guidée à pied et en barque. Située sur la plage de Moliets, l'embouchure est un lieu emblématique de la commune de Moliets car ses paysages sont changeants. L'embouchure n'est pas endiguée et fluctue au grès des ses envies, des marées, des conditions météo et des saisons. La plage n'y est pas surveillée et les chiens n'y sont pas admis car il s'agit d'un milieu naturel protégé.



